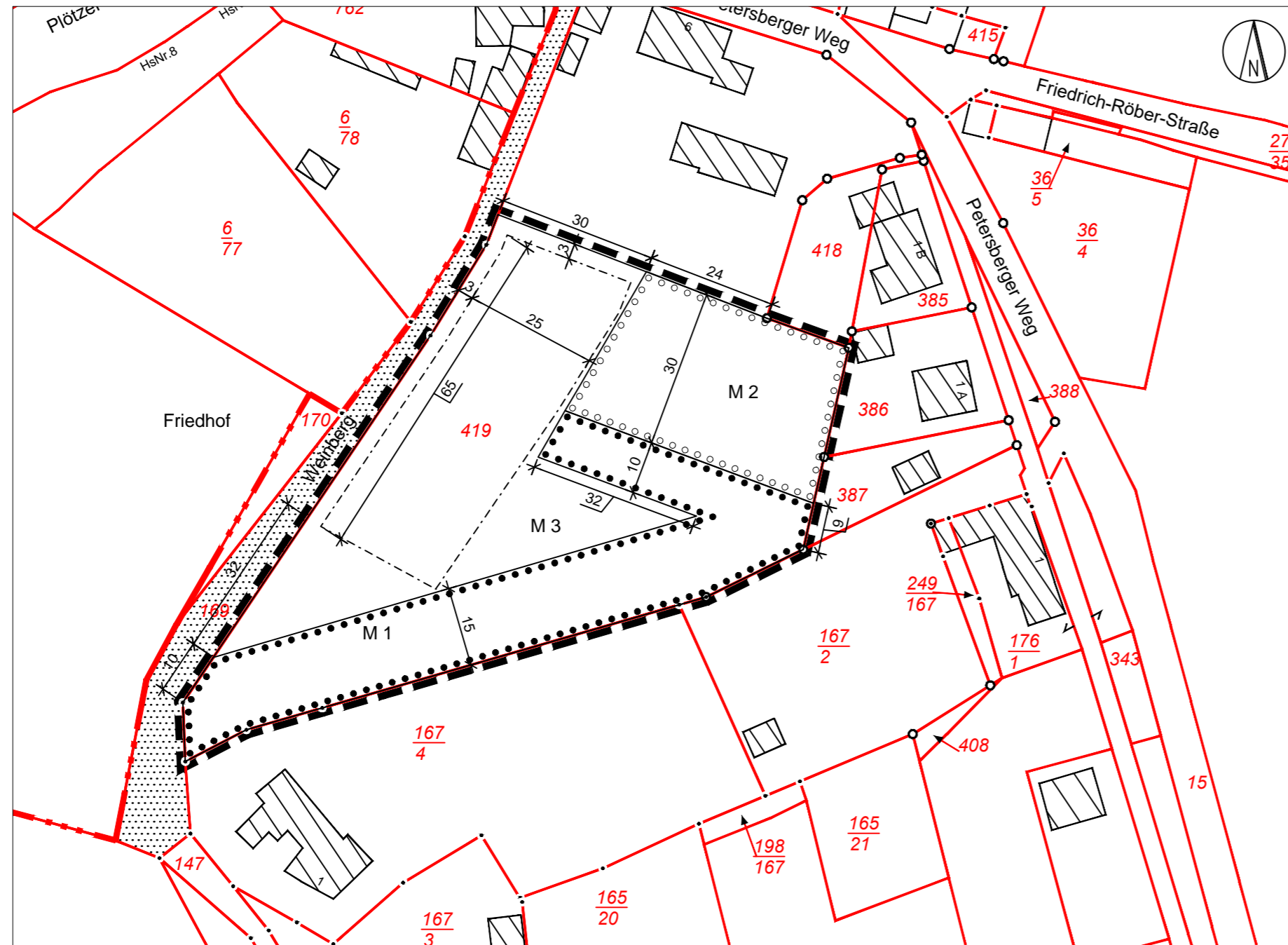


Einbeziehungssatzung "Wohnen am Weinberg" in Löbejün der Stadt Wettin-Löbejün  
Planzeichnung - Teil A

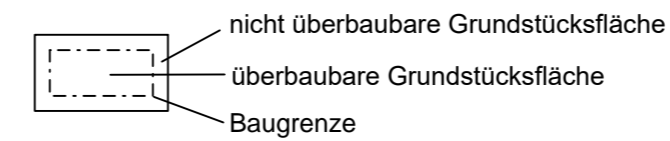


Gemarkung: Löbejün  
Flur: 8  
Flurstücke: tlw. 419

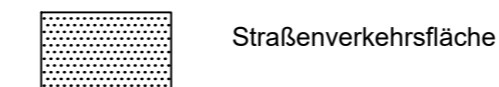
Kartenauszug: © GeoBasis-DE / LVermGeo LSA, [A 18-36779-10-14]  
Es gelten die Nutzungsbedingungen des LVermGEO LSA.

**Planzeichenerklärung nach PlanzV 1990**

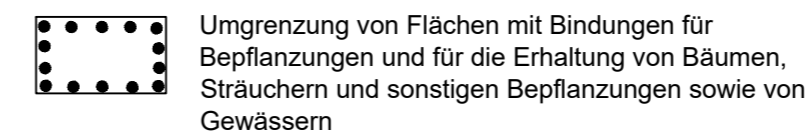
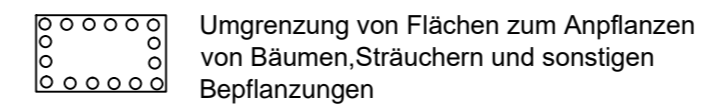
**Baugrenze, Bauweise**  
(§ 9 Abs. 1 Nr. 2 BauGB, §§ 22, 23 BauNVO)



**Verkehrsflächen**  
(§ 9 Abs. 1 Nr. 11 und Abs. 6 BauGB)



**Planungen, Nutzungen, Maßnahmen**  
und Flächen für Maßnahmen zum Schutz,  
zur Pflege und zur Entwicklung von Natur  
und Landschaft (§ 5 Abs. 2 Nr. 10 und Abs. 4,  
§ 9 Abs. 1 Nr. 20, 25 und Abs. 6 BauGB)



z. Bsp. M 1 grünordnerische Ausgleichsmaßnahmen gemäß den textlichen Festsetzungen (M 1 bis M 2)

**Sonstige Planzeichen (§ 9 Abs. 7 BauGB)**

— Flurstücksgrenze

- - - Flurgrenze

z.B. 419 Flurstücknummer


□ Geltungsbereich der Satzung

5 Vermaßung in Metern

▨ vorhandene Gebäude

**Präambel**

Aufgrund des § 10 des Baugesetzbuches in der Fassung der Bekanntmachung vom 03.11.2017 (BGBl. I S. 3634), zuletzt geändert durch Artikel 9 des Gesetzes vom 10.09.2021 (BGBl. I S. 4147) wird nach Beschlussfassung durch den Stadtrat Wettin-Löbejün ..... die Einbeziehungssatzung "Wohnen am Weinberg" in Löbejün nach § 34 (4) Satz 1 Nr. 3 BauGB, bestehend aus der Planzeichnung (Teil A) und dem Text (Teil B) als Satzung beschlossen.

 <b>Stadt Wettin-Löbejün</b>		
<b>Einbeziehungssatzung nach § 34 (4) Satz 1 Nr. 3 BauGB</b> <b>"Wohnen am Weinberg" in Löbejün</b>		
Entwurf	Planungshoheit:	Stadt Wettin-Löbejün Markt 1 06193 Wettin-Löbejün
November 2021	Entwurf und Ver- fahrensbetreuung:	Gloria Sparfeld Stadtplaner und Ingenieure H. Höfner Halberstädter Straße 12 06112 Halle/Saale
M 1 : 1.000	Bearbeiter:	C. Woitschach / G. Sparfeld