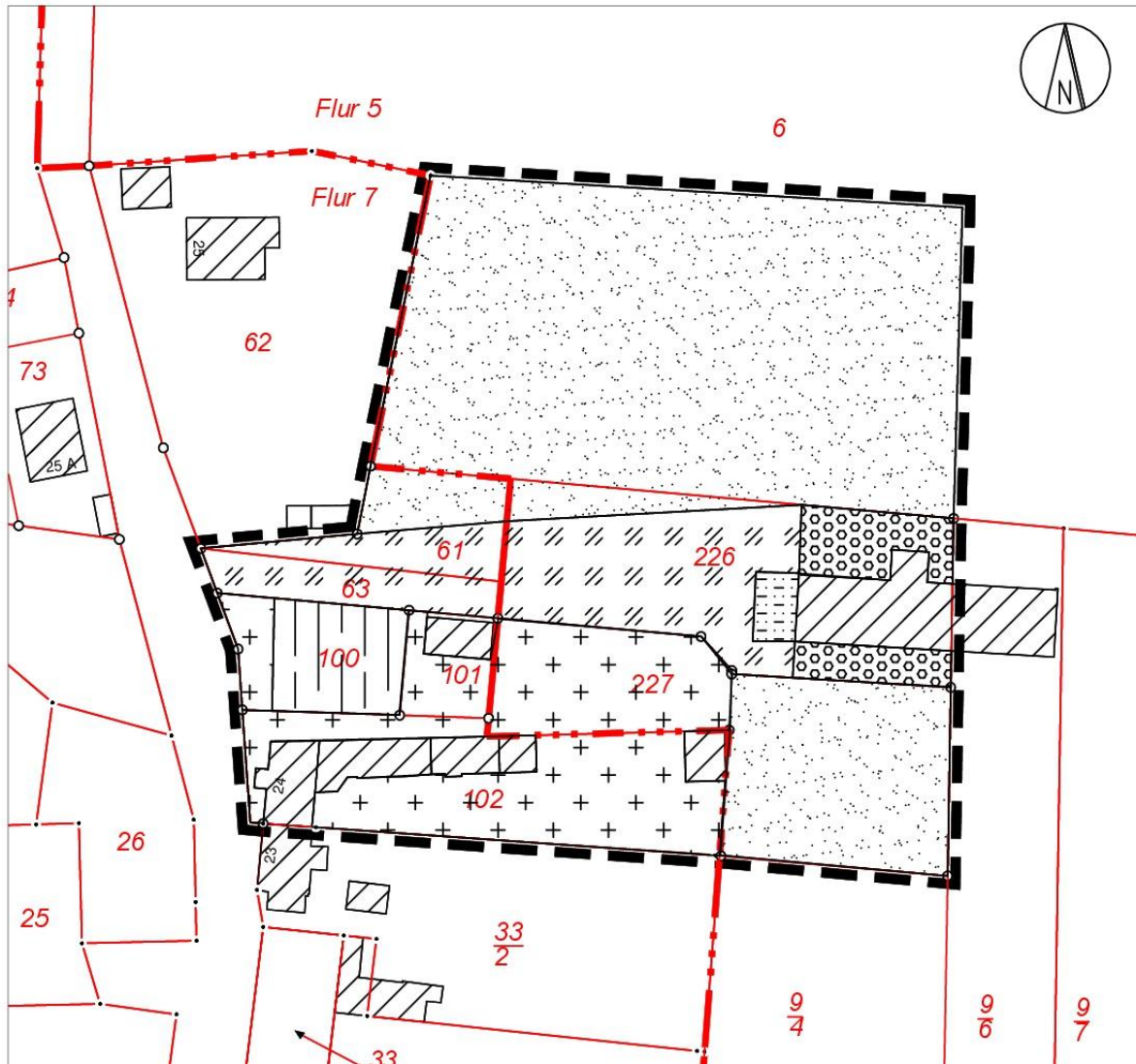


# Anlage 1 - Bestandsplan



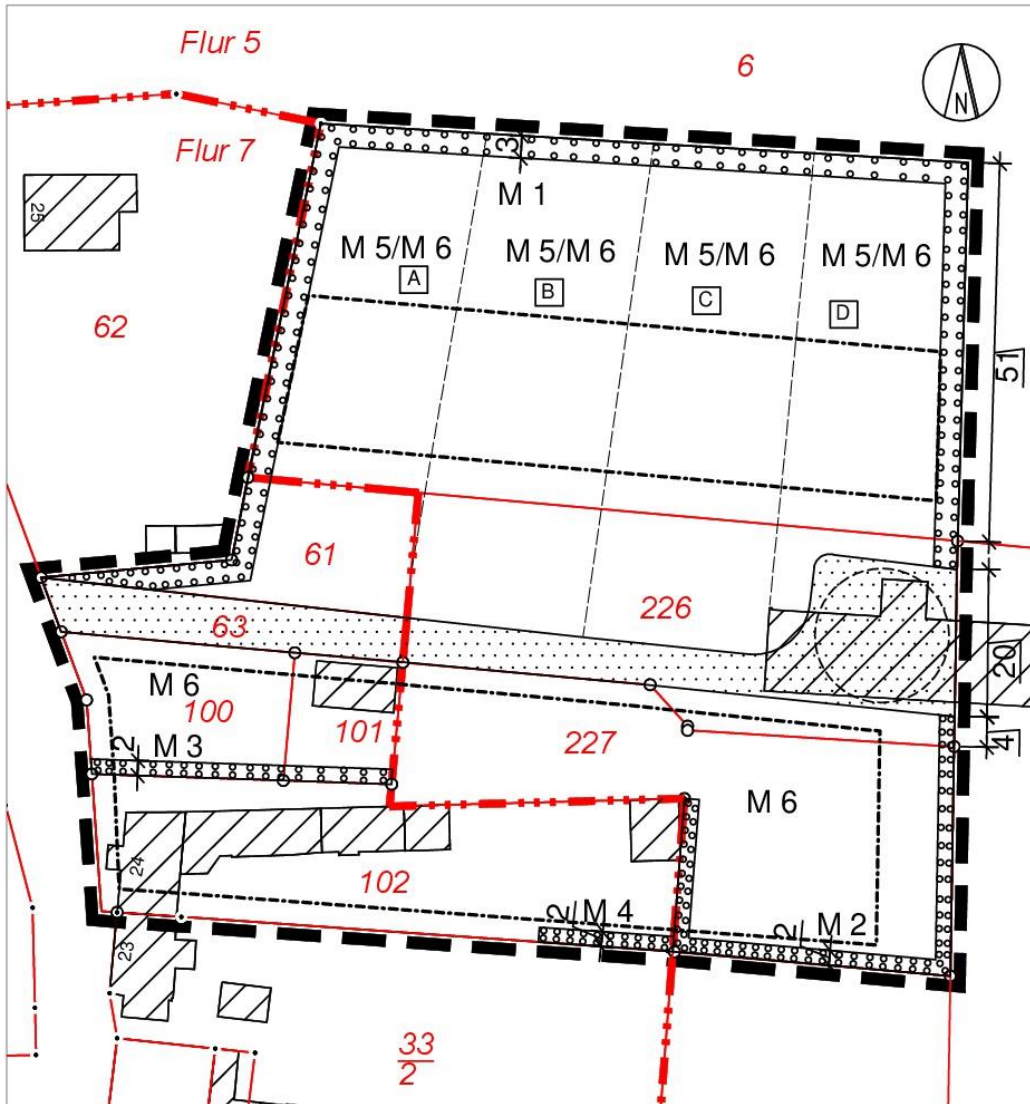
Quelle: © GeoBasis-DE / LVermGeo LSA, [A 18-36779-10-14]

Es gelten die Nutzungsbedingungen des LVermGeo LSA

## Legende

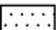



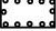


	AL - Intensiv genutzter Acker		BW - vorhandene Gebäude
	GSB - Scherrasen		PYA - Beet / Rabatte
	URA - Ruderalflur ausdauernder Arten		VPZ - versiegelter Platz

Anlage 2 - Begleitplan



Quelle: © GeoBasis-DE / LVermGeo LSA, [A 18-36779-10-14]  
 Es gelten die Nutzungsbedingungen des LVermGeo LSA

**Legende**

- |   |   |
|---|---|
|  Planung Straße                                  |  BW - vorhandene Gebäude           |
|  GSB - Scherrasen                                |  Baugrenze                         |
|  HHB - Strauch-Baum-Hecke, heimisch<br>M 1 - M 3 |  Grundstücksgrenze (unverbindlich) |
|   |  potentielle Grundstücke           |

**Anlage 3 – Herkunftsgesicherte Pflanzempfehlungen**

Großkronige Bäume:	Sommerlinde Winterlinde Feldulme	- Tilia platyphyllos - Tilia cordata - Ulmus minor
Kleinkronige Bäume:	Feldahorn Blumenesche Hainbuche Vogel-Kirsche Eberesche	- Acer campestre - Fraxinus ornus - Carpinus betulus - Prunus avium - Sorbus aucuparia
Sträucher und Hecken:	Hasel Pfaffenhütchen Wild-Apfel Felsenbirne Traubenkirsche Sal-Weide Hartriegel Rote Heckenkirsche Eingrifflicher Weißdorn Liguster Schlehe Kartoffelrose Essig-Rose Wein-Rose Filz-Rose Feld-Rose Buschrose Hundsrose Himbeere Kornelkirsche Gem. Schneeball Wolliger Schneeball	- Corylus avellana - Euonymus europaeus - Malus sylvestris - Amelanchier ovalis - Prunus padus - Salix caprea - Cornus sanguinea - Lonicera xylosteum - Crataegus monogyna - Ligustrum vulgare - Prunus spinosa - Rosa rugosa - Rosa gallica - Rosa rubiginosa - Rosa tomentosa - Rosa agrestis - Rosa corymbifera - Rosa canina - Rubus ideaus - Cornus mas - Viburnum opulus - Viburnum lantana
Kletterpflanzen:	Gewöhnliche Waldreben Berg-Waldrebe Hopfen Weinrebe Jelängerjelierber Waldgeißblatt	- Clematis vitalba - Clematis montana - Humulus lupulus - Vitis vinifera - Lonicera caprifolium - Lonicera periclymeum

Hinweis: Weitere Pflanzgehölze können mit der Unteren Naturschutzbehörde des Landkreises abgestimmt werden.