



Investitionsimmobilien in Rothenburg warten auf eine Revitalisierung

Kaufpreis richtet sich nach Kaufangebot

Lage

Rothenburg an der Saale ist ein Ortsteil der Stadt Wettin-Löbejün im Norden des Landkreises Saalekreis in Sachsen-Anhalt.

Infrastruktur

Die Infrastruktur in Rothenburg an der Saale ist begrenzt, bietet somit aber die Chance, durch gezielte Investitionen die Attraktivität des Ortes zu steigern. Die Nähe zu größeren Städten wie Halle (Saale), Leipzig, Köthen und Bernburg ermöglicht zudem eine einfache Anbindung an regionale und überregionale Verkehrswege wie die Autobahn A14 sowie verschiedene Landesstraßen.

Objektbeschreibung

Zum Verkauf stehen zweigeschossige vollunterkellerte Mehrfamilienhäuser im Stil der 50er-Jahre. Je Etage und Treppenaufgang existieren je 2 Zweiraumwohnungen und 1 Einraumwohnung zwischen 34 und 47 qm. Die insgesamt 24 Wohnungen überzeugen durch eine funktionale Raumaufteilung. Jede Wohnung verfügt über eine separate Küche sowie ein Badezimmer mit Fenster, das für natürliches Licht und gute Belüftung sorgt. Die Zimmer sind hell und einladend konzipiert, hervorragend für Singles oder Paare. Die zum Verkauf stehenden Wohngebäude sind leerstehend, ideal, um Ihr Projekt kurzfristig umzusetzen. Ergänzt werden die Gebäude mit großzügigen Freiflächen oder Grünflächen, die zum Verweilen im Freien einladen und eine angenehme, naturnahe Umgebung schafft.

Bausubstanz

Baujahr Gebäude
Baujahr Anlagentechnik (Heizung)
Wohnfläche in m² ca.
Bauart

Dach

Heizung
Warmwasser

1955
1996
516,00
Massivbau mit Vollwärmeschutz
Walmdach, Holzkonstruktion,
Eindeckung mit Betonziegeln
zentrale Heizung
dezentral über elektrische
Durchlauferhitzer



OT Rothenburg
Saalberg 1-2
06193 Wettin-Löbejün



Frau Kindlein
034603 757 32



liegenschaften@mail-wl.de



www.stadt-wettin-loebejuen.de

Verkäufer:

Stadt Wettin-Löbejün
FB Bauen und Stadtentwicklung
OT Löbejün
Markt 1
06193 Wettin-Löbejün



Sonstiges / Hinweise:

Sanierung und Modernisierung erforderlich
Energieausweis liegt nicht vor
Alle Angaben ohne Gewähr

Anschrift:

OT Rothenburg
Saalberg 1 – 2
06193 Wettin-Löbejün



Saalberg 1-2, 06193 Wettin-Löbejün OT Rothenburg



Investitionsimmobilien in Rothenburg warten auf eine Revitalisierung



Saalberg 1, 06193 Wettin-Löbejün OT Rothenburg



Investitionsimmobilien in Rothenburg warten auf eine Revitalisierung



Pappelstraße 2, 06193 Wettin-Löbejün, OT Rothenburg



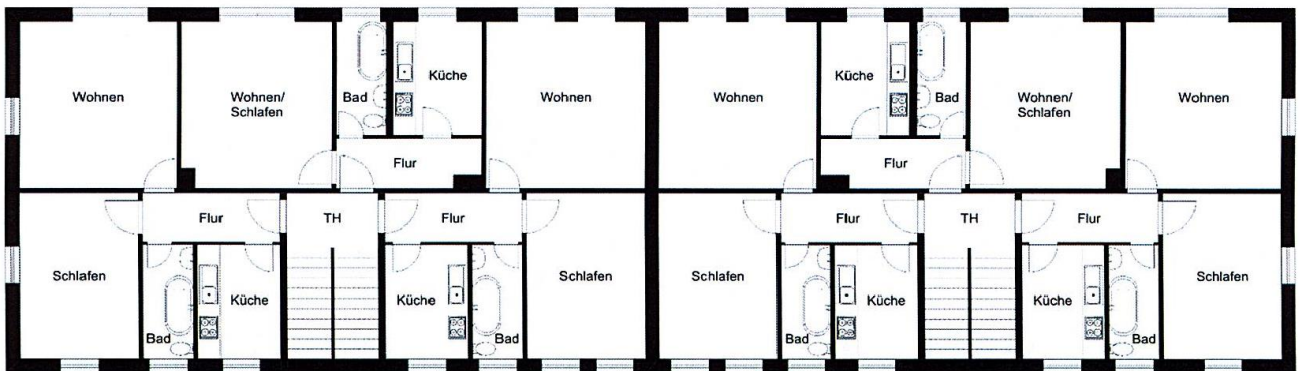
Investitionsimmobilien in Rothenburg warten auf eine Revitalisierung



Pappelstraße 2, 06193 Wettin-Löbejün OT Rothenburg



Investitionsimmobilien in Rothenburg warten auf eine Revitalisierung



Geschossgrundriss (EG, OG – Abweichungen möglich)

